



FUND  
AWARD  
2018

€uro

€uro  
AM SONNTAG

BÖRSE  
ONLINE



FUND  
AWARD  
2021

€uro

€uro  
AM SONNTAG

BÖRSE  
ONLINE



# Erfahrung zählt.

TOP  
10%

Rendite 5 J.

Absolut  
research

TOP  
25%

Sharpe Ratio 5 J.

Absolut  
research

Bei diesem Fondsporträt handelt es sich um Werbematerial und kein investmentrechtliches Pflichtdokument.

# APUS Capital: Wer sind wir?

10 Jahre APUS: 5 aktive Analysten mit 180 Jahren Berufserfahrung

## Gründer



**Johannes Ries**

*Analyst  
Software,  
Halbleiter & IT*



**Dr. Wolfram Eichner**

*Analyst  
Gesundheitstechnologie*



**Harald Schmidt**

*Analyst Medien &  
Industrie*



**Heinz-Gerd Vinken**

*Analyst &  
Investorenbetreuung*



**Dr. Roland Seibt**

*Analyst  
Gesundheitstechnologie*



**Jürgen Kaup**

*Analyst &  
Investorenbetreuung,  
ESG-Beauftragter*

# 500 Unternehmensmeetings pro Jahr

## Konzentration auf Fundamental-Analyse

### Vertriebsunterstützung



### Fondsadministration



### Service-KVG



### Haftungsdach



# Unternehmen kennen und schätzen uns



„Investiere nur in Aktien, die Du wirklich verstehst!“ Warren Buffett

Extel carried out a Pan European Survey of the corporate and sell-side communities asking their views on the performance and capabilities of asset management firms, individual portfolio managers, and buy-side analysts. The following Extel Survey Award is presented to:

**Apus Capital**  
**No. 2 Firm**

All Buyside Firms (Based on All votes) - Software & IT Services

**Apus Capital**  
**No. 4 Firm**

All Buyside Firms (Based on All votes) - MedTech & Services

**Johannes Ries**  
**Apus Capital**  
**No. 2 Individual**

All Buyside Individuals (Based on All votes) - Software & IT Services



**Wolfram Eichner**  
**Apus Capital**  
**No. 2 Individual**

All Buyside Individuals (Based on All votes) - MedTech & Services

**Johannes Ries**  
**Apus Capital**  
**No. 8 Individual**

All Buyside Individuals (Based on All votes) - Telcos, Equip./IT Hardware & Semis

**THOMSON  
REUTERS**  
**EXTEL 2019 AWARDS**

**Roland Seibt**  
**Apus Capital**  
**No. 3 Individual**

All Buyside Individuals (Based on All votes) - MedTech & Services

**Johannes Ries**  
**Apus Capital**  
**No. 18 Individual**

All Buyside Individuals (Based on All votes) - Media



David Enticknap  
Managing Director Extel  
June 2019

# Rückblick 2020

## Die richtigen Entscheidungen



Donnerstag, den 28. Januar 2021 / Aktien und Aktienfonds

### Europa Nebenwerte

#### Apus Capital Revalue Fonds mit Euro FundAward ausgezeichnet

Fondsadvisor Johannes Ries zur sehr guten Performance des vergangenen Jahres: „Wir haben uns recht früh mit möglichen Auswirkungen eines Pandemieszenarios auseinandergesetzt und uns dann aus überwiegend zyklischen Bereichen verabschiedet.“

geschrieben von: torsten lehmann



### Fokus auf Gewinnerbranchen:

38% Technologie und 28% Gesundheit im ReValue (Stand 31.12.2020)

31% Gesundheit und 24% Technologie im Marathon (Stand 31.12.2020)

### Aktives Management des Investmentgrades

# Überall dabei! – Investieren in Megatrends

**Digitalisierung**, Gesundheitstechnologie, Industrie und Umwelt

## Internet der Dinge



## Cloud-Migration



## Künstliche Intelligenz



## Autonomes Fahren



## Virtuelle Realität



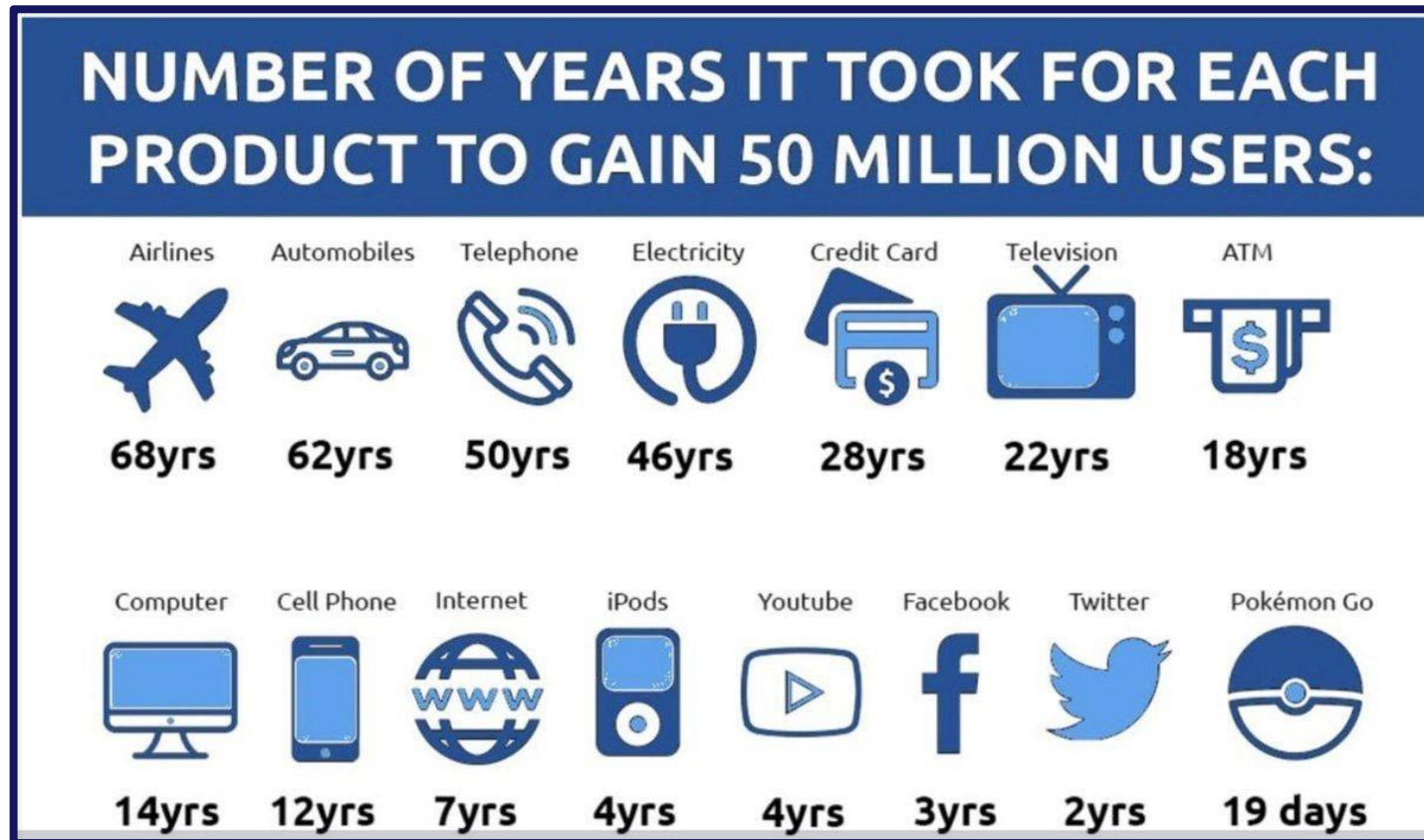
## Cyber Security



Bildquellen: <https://www.freepik.com>; <http://pixabay.com>; <http://unsplash.com>; <http://pexels.com>; bluebay, jamestehart / 123RF.com

# Digitalisierung

## Der Wandel beschleunigt sich



Bildquelle: bainstitute.org

# Megatrend Internet der Dinge

## Alles wird S-m-a-r-t!



Bildquelle: 123RF



# Überall dabei! – Investieren in Megatrends

Digitalisierung, **Gesundheitstechnologie**, Industrie und Umwelt

## Medizintechnik



## Gesundheitssoftware



## Zelltherapie



## Immunonkologie



## Personalisierte Medizin



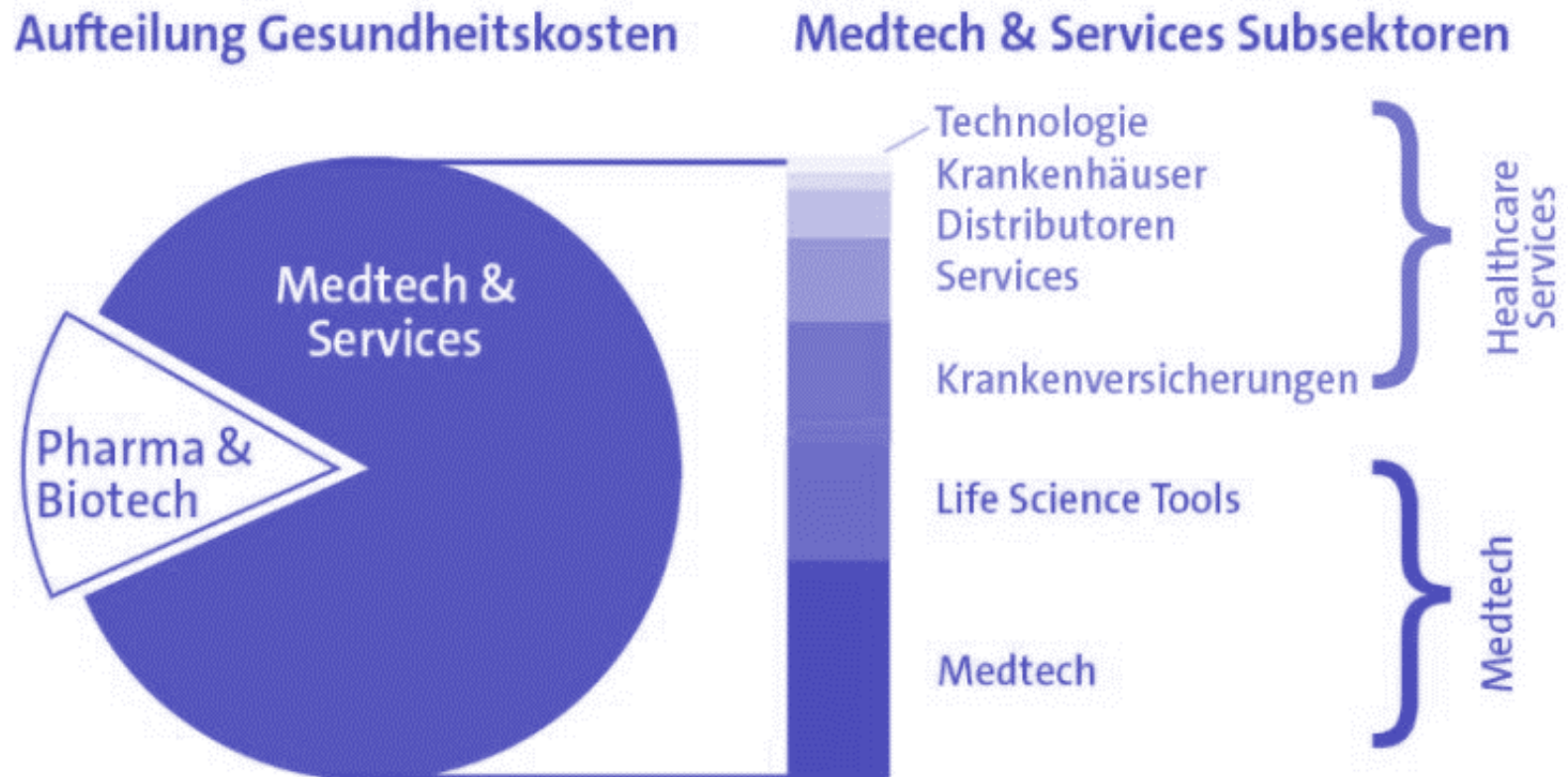
## Outsourcing



Bildquelle: <https://www.freepik.com>, designed by Macrovector, zlatko\_planemov; <http://pixabay.com>; Daniil Peshkov, prykhodov / 123RF.com

# Megatrend **Gesundheitstechnologie**

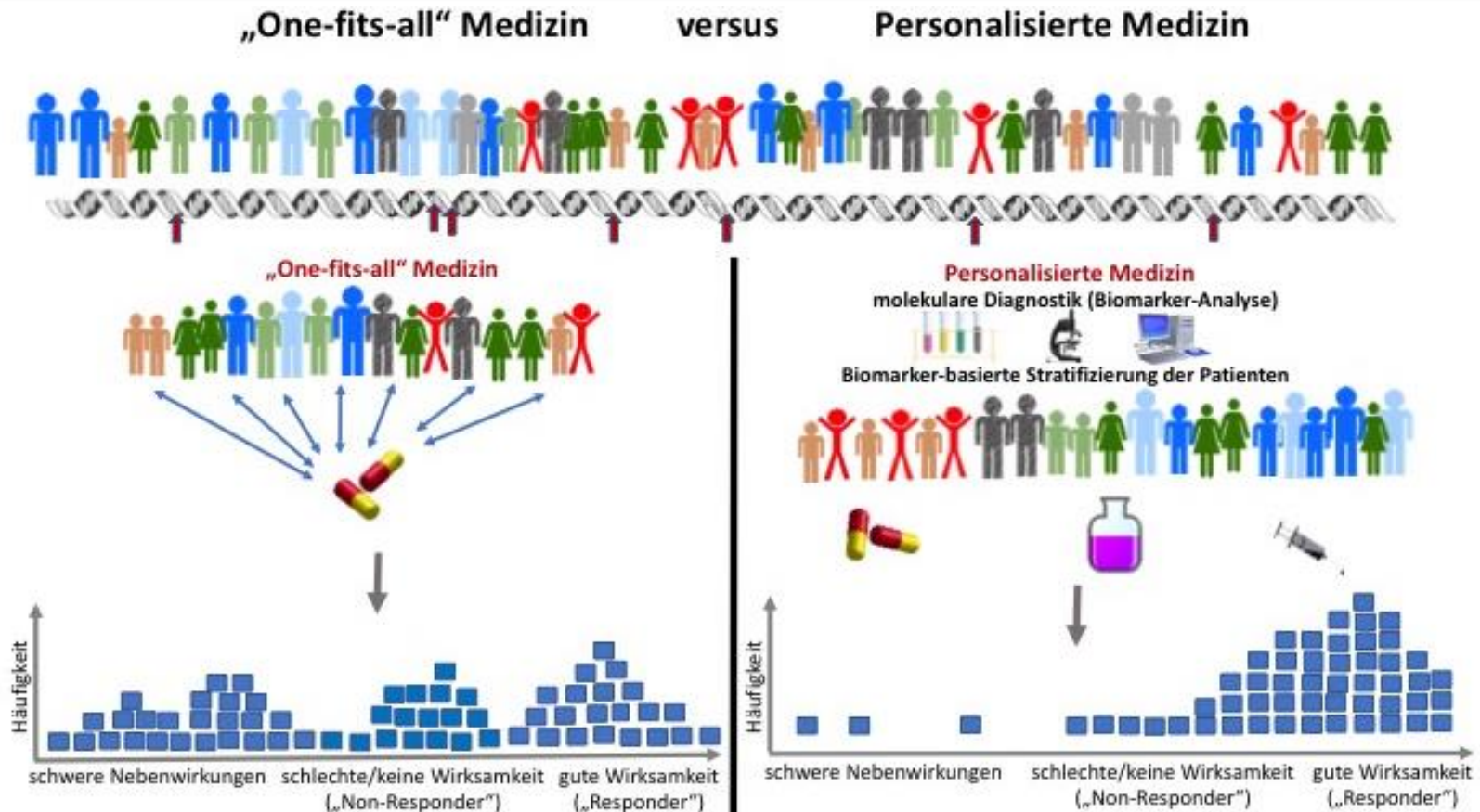
Healthcare ist weit mehr als nur Pharma und Biotech



Bildquelle: Bellevue Asset Management

# Megatrend Personalisierte Medizin

## Personalisierte Medizin macht Behandlungen effizienter



Bildquelle: © EJ, modified from a figure provided by the Helmholtz Centre for Infection Research

# Überall dabei! – Investieren in Megatrends

Digitalisierung, Gesundheitstechnologie, **Industrie und Umwelt**

Industrie 4.0



Telekommunikation



Kühltechnik



Automatisierung



Wasserstoff



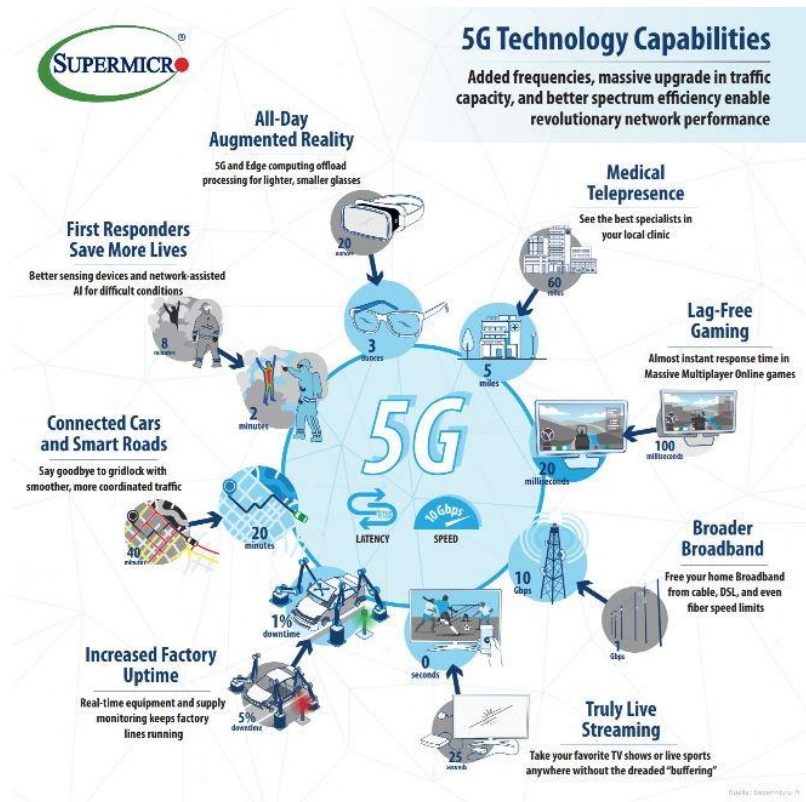
Mobilitätskonzepte



Bildquelle: <https://www.freepik.com>, designed by Macrovector, zlatko\_planemov; <http://pixabay.com>; ©Alexander Kirch, malp / 123rf.com; asetek.com; www.mynaric.com

# Megatrend Telekommunikation

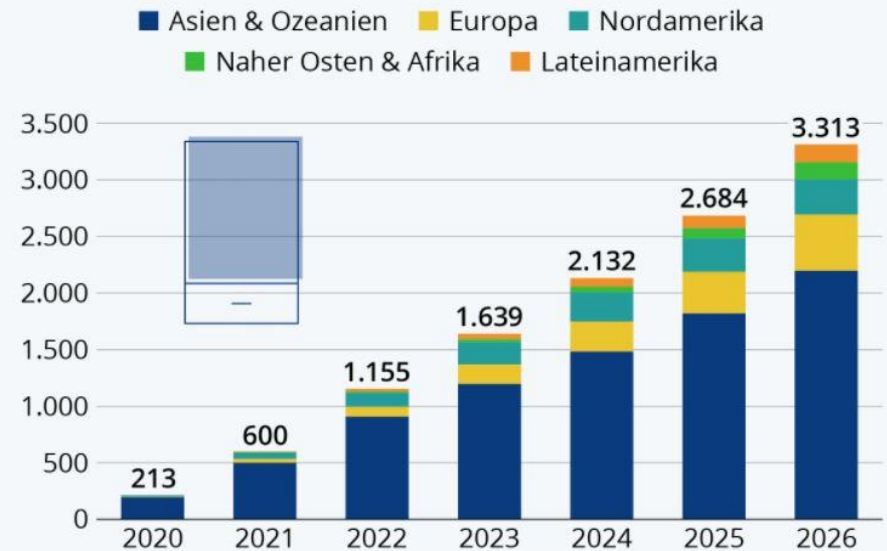
## Zukunftstechnologie 5G



Bildquelle: Supermicro, Ericsson

## 5G breitet sich superschnell aus

Geschätzte Anzahl der 5G-Mobilfunkanschlüsse (in Mio.)



Stand: November 2020

Quelle: Ericsson

# Megatrend Wasserstoff

## Ein Energieträger der Zukunft

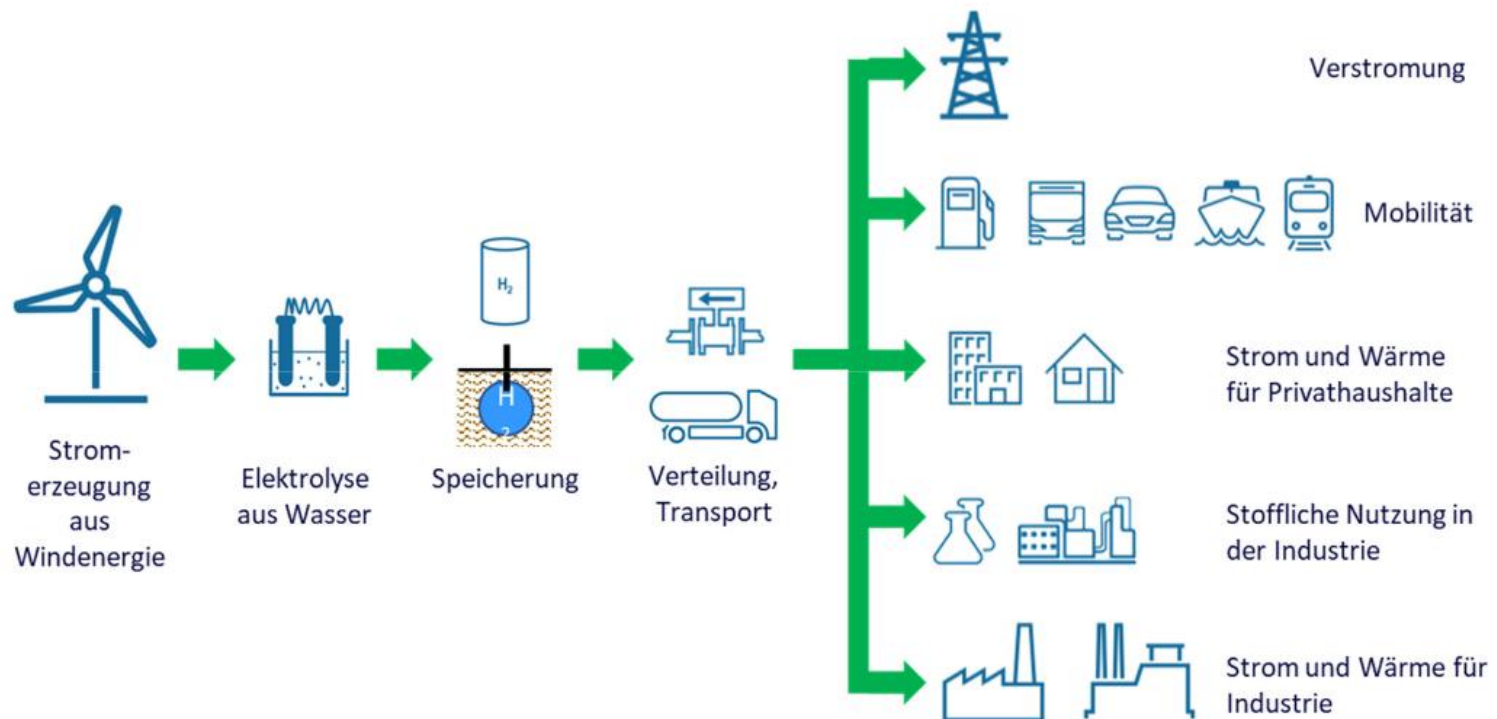


Abb. 1: Schematische Darstellung einer grünen Wasserstoffinfrastruktur

Bildquelle: [https://www.afw-cuxhaven.de/assets/Uploads/20190617\\_Konzept\\_H2\\_Nutzung\\_Cuxhaven\\_final\\_rev01.pdf](https://www.afw-cuxhaven.de/assets/Uploads/20190617_Konzept_H2_Nutzung_Cuxhaven_final_rev01.pdf)

# Anlagestrategie: Wonach suchen wir?

Kauft die Schippen, nicht die Minen! – **Beispiel Halbleiter**

Welche Technologie wird gewinnen?

Verbrenner?



Wasserstoff?



Elektro?



# Anlagestrategie: Wonach suchen wir?

Kauft die Schippen, nicht die Minen! – **Beispiel Halbleiter**

Welche Technologie wird gewinnen?

Verbrenner?



Wasserstoff?



Elektro?

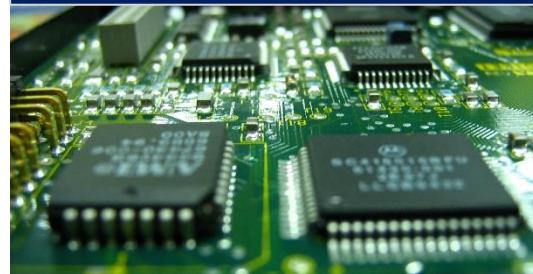


Unser Lösungsansatz: Halbleiter!

Sensoren



Mikroprozessoren



Kommunikationschips

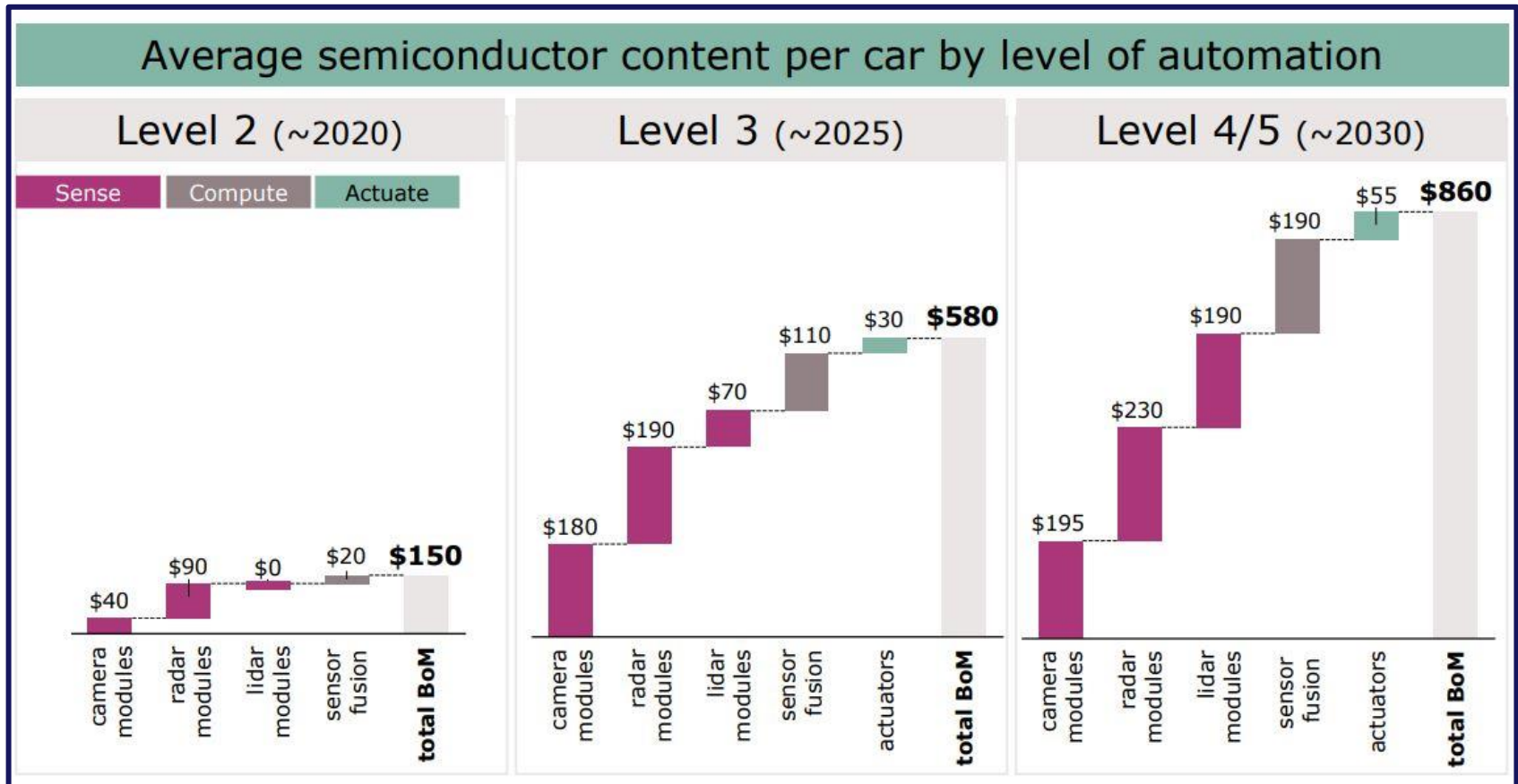


Bildquelle: <https://www.freepik.com>, designed by Macrovector, zlatko\_planemov; <http://pixabay.com>



# Megatrend **Autonomes Fahren**

## Starke Zunahme von Halbleiter Wert und Menge pro Auto



Bildquelle: Infineon

# Anlagestrategie: Wonach suchen wir?

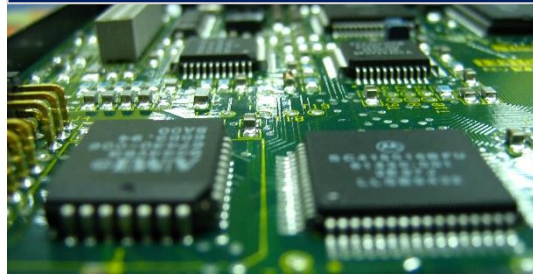
Kauft die Schippen, nicht die Minen! – **Beispiel Halbleiter**

Unser Lösungsansatz: Halbleiter!

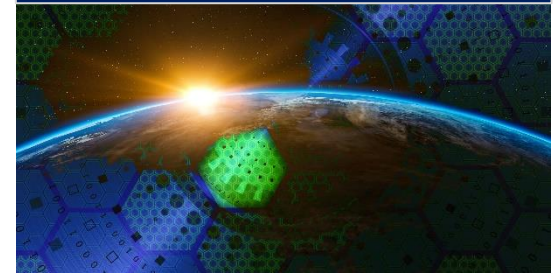
Sensoren



Mikroprozessoren



Kommunikationschips



Beispielinvestments

elmos

infineon



NORDIC<sup>®</sup>  
SEMICONDUCTOR

**FAB**  
MIXED-SIGNAL FOUNDRY EXPERTS



**STMicroelectronics**

Bildquelle: <https://www.freepik.com>, designed by Macrovector, zlatko\_planemov; <http://pixabay.com>

# Immer einen Schritt voraus

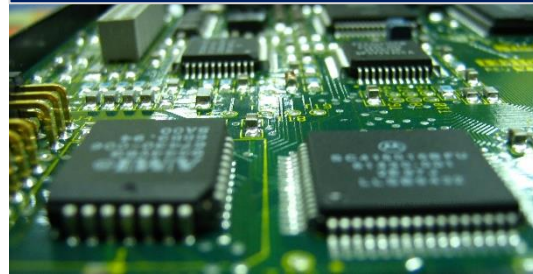
## Wie werden Halbleiter hergestellt? „Schiffen-Fabriken“

Was wird schneller wachsen?

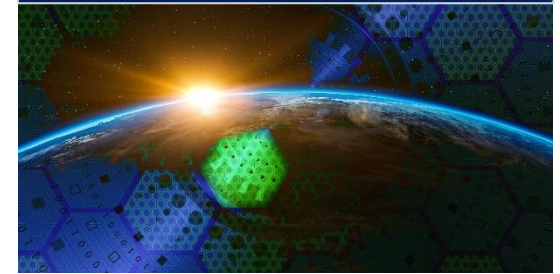
Sensoren



Mikroprozessoren



Kommunikationschips



# Immer einen Schritt voraus

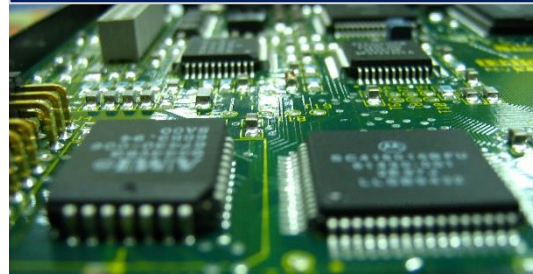
## Wie werden Halbleiter hergestellt? „Schiffen-Fabriken“

### Was wird schneller wachsen?

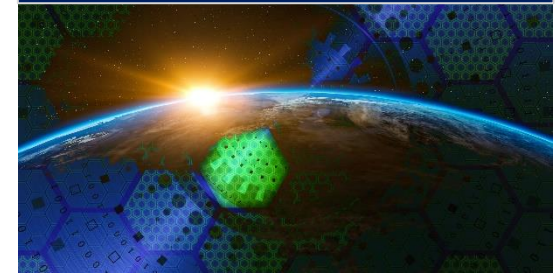
#### Sensoren



#### Mikroprozessoren

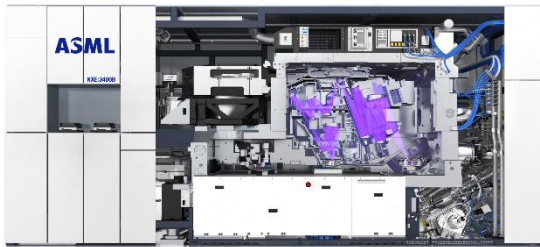


#### Kommunikationschips

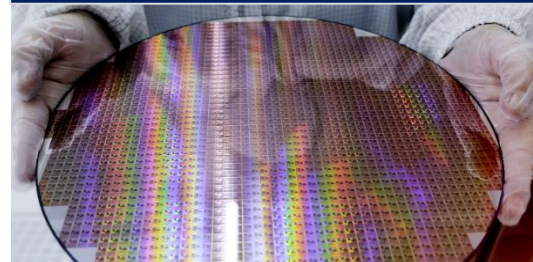


### Unser Lösungsansatz: Halbleiterrausrüster!

#### Shrinking



#### Packaging



#### Testing



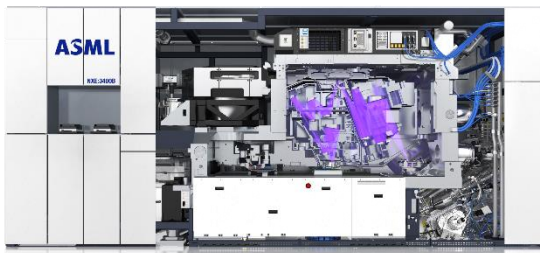
Bildquelle: <https://www.freepik.com>, designed by Macrovector, zlatko\_planemov; <http://pixabay.com>; [ASML.com](http://ASML.com); [ASMI-corporatereporting.com](http://ASMI-corporatereporting.com), genkur / 123RF

# Immer einen Schritt voraus

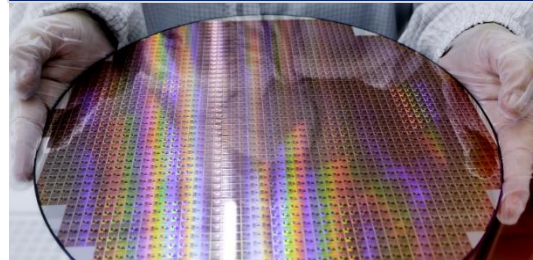
## Wie werden Halbleiter hergestellt? „Schippen-Fabriken“

Unser Lösungsansatz: Halbleiterausrüster!

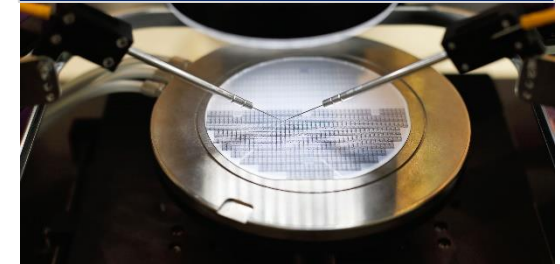
Shrinking



Packaging



Testing



Beispielinvestments



Bildquelle: <https://www.freepik.com>, designed by Macrovector, zlatko\_planemov; <http://pixabay.com>, genkur / 123RF

# Anlagestrategie: Wonach suchen wir?

Kauft die Schippen, nicht die Minen! – **Beispiel COVID**

COVID: Was führt zum Erfolg?

**Bewährte Verfahren**



**Neue Technologien**



**Medikamente**



# Anlagestrategie: Wonach suchen wir?

Kauft die Schippen, nicht die Minen! – **Beispiel COVID**

COVID: Was führt zum Erfolg?

**Bewährte Verfahren**



**Neue Technologien**



**Medikamente**



Unser Lösungsansatz: Ausrüster, Lieferkette, Diagnostik, Behandlung

**Spritzen & Glasphiolen**



**Kühltransport**



**Therapeutische Ansätze**



Bildquelle: <http://pixabay.com>; [unsplash.com](http://unsplash.com); [va-q-tec.com](http://va-q-tec.com); [mattlphotography](http://mattlphotography), [japanuwatd](http://japanuwatd), [Jozef Polc](http://Jozef Polc), [ra2studio](http://ra2studio), [Alexander Rath](http://Alexander Rath) / 123rf.com

# Immer einen Schritt voraus

## Kauft die Schippen, nicht die Minen! – Beispiel COVID

Unser Lösungsansatz: Ausrüster, Lieferkette, Diagnostik, Behandlung

### Spritzen & Glasphiolen



### Kühltransport



### Therapeutische Ansätze



### Beispielinvestments

Recipharm  
good for business

Siegfried

ABIVAX

GERRESHEIMER

va-Q-tec

ALWAYS THE RIGHT TEMPERATURE

Bildquelle: <https://www.freepik.com>, designed by Macrovector, zlatko\_planemov; <http://pixabay.com>



# Erfolgskomponente Investmentprozess

## Ein Grundgedanke – **Zwei** Fonds!



**Neubewertungsprozesse** verstehen und an den erheblichen Kurspotentialen partizipieren



**Strategie: Chance**



Konzentration auf die „erfolgsversprechenden **Langstreckenläufer**“



**Strategie: Kontinuität**

# APUS Capital ReValue Fonds

## Rendite mit den “Gewinnern des Wandels”



\*Berechnung nach BVI-Methode / Quelle: Ariva.de / Hansainvest.com; blaue Pfeile: Sehr schnell nach Rückschlägen erholt

# Marathon Fonds



## Fondskonzept „Stabilität“ bestätigt!



Bildquelle: Fotolia



\*Berechnung nach BVI-Methode / Quelle: Ariva.de / Hansainvest.com

# Ausblick 2021

## APUS blickt optimistisch aufs laufende Jahr

### Digitalisierung von Kliniken

#### Krankenhauszukunftsgesetz vom Bundestag beschlossen

Mit dem Krankenhauszukunftsgesetz (KHZG) wird der Bund drei Milliarden und die Länder 1,3 Milliarden Euro bereitstellen, damit Krankenhäuser in Digitalisierung investieren. Ein Überblick über das beschlossene Gesetz.

4,3 Mrd. €

#### 19 Staaten wollen 145 Milliarden Euro aus Corona-Konjunkturprogrammen nutzen, um Mikroelektronik-Ketten im EU-Raum zu stärken

145 Mrd. €

## Economy: There is no alternative (TINA) is back

Nick Robinson  
Political editor

NIEDRIGZINSEN

„Der Trend zu niedrigen Zinsen ist global und langfristig“

Bildquelle: <https://oiger.de/2021/01/26/europa-startet-neue-halbleiter-initiative/177632>; <https://www.kma-online.de/aktuelles/politik/detail/>; [www.faz.net](http://www.faz.net)

# Unser Ziel: Langfristig Investieren

Große Trends wirken oft über Jahrzehnte



Bildquelle: pixabay

# Nachhaltigkeit

## Sensitive Themen bei der Anlageentscheidung

- **Umwelt:** Geschäftsmodelle, die erkennbar eine nachhaltige Ausbeutung oder Schädigung von Ökosystem und/oder natürlicher Ressourcen mit sich bringen
  - **Atomkraft:** Betrieb von Atomkraftwerken
  - **Massentierhaltung:** Aufzucht, Haltung und Transport von Tieren in industrieller Form
  - **Kinderarbeit:** Nachweislich in Kinderarbeit verwickelt
  - **Pornografie:** Herstellung und Vertrieb pornografischer Materialien
  - **Waffen und Rüstung:** Kerngeschäft Herstellung von Rüstungsgütern
  - **Tabakindustrie:** Herstellung von Tabakwaren
  - **Gentechnik:** Missbräuchliche Anwendung von Gentechnik
- 
- Anerkennung der **UN PRI** seitens der ARAMEA Asset Management AG, Fondsadministrator
  - Anerkennung der **UN Global Compact Principles** seitens der Hansainvest, KAG
  - Regelmäßiges Controlling der ESG-Fondsratings (MSCI, ISS Ökom)



Bildquelle: Pixabay.com

# Umsetzung im Fondsprodukt

## Ausgestaltung

- **Publikumsfonds**, Kategorie Mischfonds International, ausschüttend

<b>APUS Capital ReValue Fonds (R):</b>	WKN: A1H44E	ISIN: DE000A1H44E3
<b>APUS Capital ReValue Fonds (I)*:</b>	WKN: A2DHTX	ISIN: DE000A2DHTX5*

- **Starke, erfahrene Partner:**

- Haftungsdach: BN & Partners Capital AG
- Fondsadministration: Aramea Asset Management AG
- KVG: Hansainvest
- Depotbank: Donner & Reuschel

- **Verwaltungsgebühr 1,8% / 1,4%\***
- **Keine Performance Fee**
- **Monatliche Berichterstattung**

\* = BPRO-freie Tranche

# Umsetzung im Fondsprodukt

## Ausgestaltung

- **Publikumsfonds**, Kategorie Mischfonds International, ausschüttend

APUS Capital Marathon Fonds (R): WKN: A2DR1W      ISIN: DE000A2DR1W1

APUS Capital Marathon Fonds (I)\*: WKN: A2DTLQ      ISIN: DE000A2DTLQ1

- **Starke, erfahrene Partner:**

- Haftungsdach:                      BN & Partners Capital AG
- Fondsadministration:              Aramea Asset Management AG
- KVG:                                      HansInvest
- Depotbank:                              Donner & Reuschel

- **Verwaltungsgebühr 1,7% / 1,3%\***

- **Keine Performance Fee**

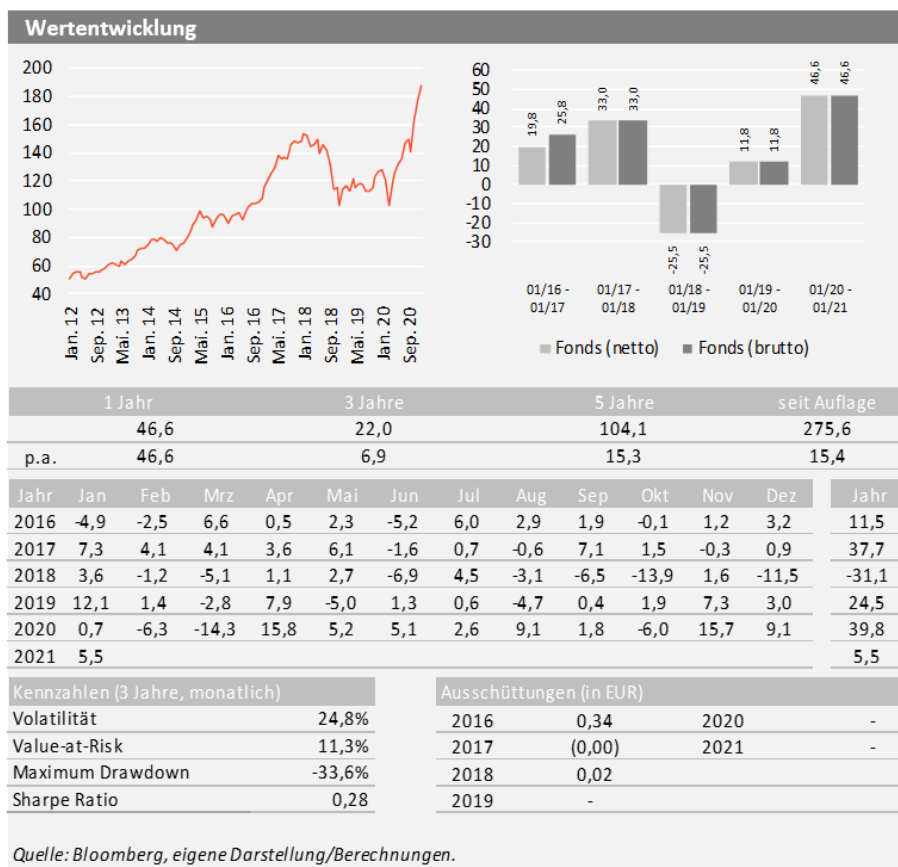
- **Monatliche Berichterstattung**

\* = BPRO-freie Tranche



# Umsetzung im Fondsprodukt

## Der Fonds im Überblick (Stand 31.01.2021)



### Fondsstruktur

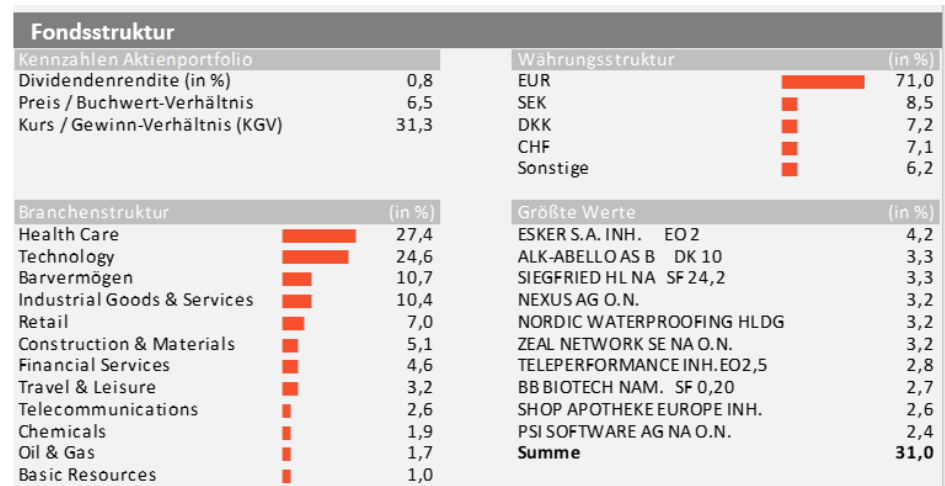
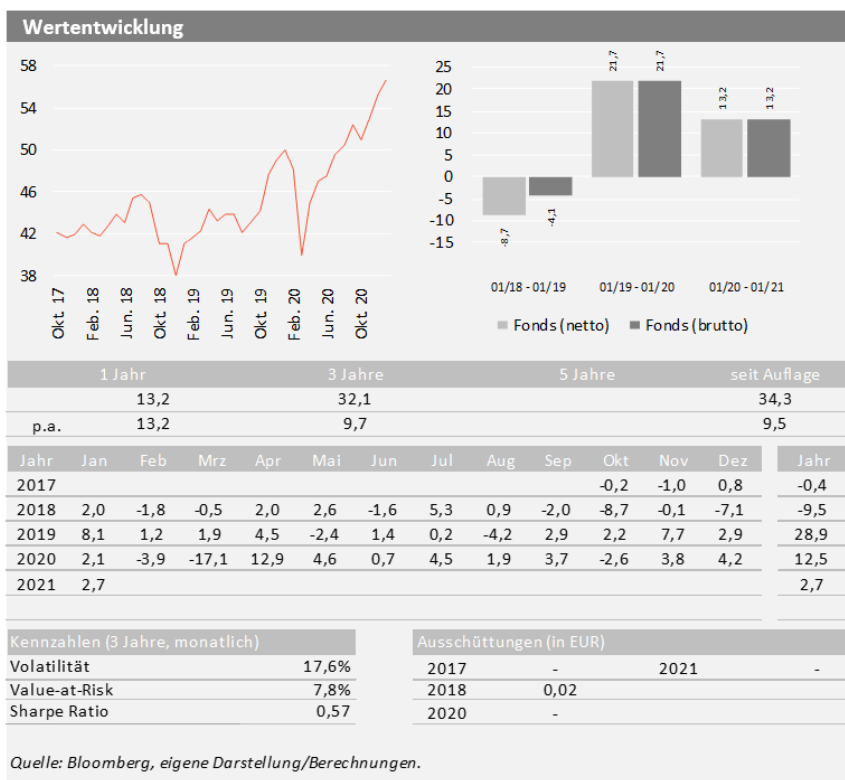
Kennzahlen Aktienportfolio		Währungsstruktur (in %)	
Dividendenrendite (in %)	1,1	EUR	74,6
Preis / Buchwert-Verhältnis	4,4	SEK	14,8
Kurs / Gewinn-Verhältnis (KGV)	26,4	NOK	8,2
		DKK	1,7
		Sonstige	0,6

Branchenstruktur (in %)		Größte Werte (in %)	
Technology	36,4	SUESS MICROTEC SENA O.N.	7,7
Health Care	25,5	VALNEVA SE EO -,15	7,1
Industrial Goods & Services	22,5	NORDIC SEMICONDUCT. NK-01	5,1
Barvermögen	7,1	WALLSTREET:ONLINE INH ON	4,5
Media	4,5	ASML HOLDING EO -,09	4,4
Automobiles & Parts	2,2	SES-IMAGOTAG EO 2	3,4
Travel & Leisure	1,7	SEDANA MEDICAL AB	3,4
		RECIPHARM AB B	3,3
		ASETEK A/S DK -,10	3,1
		ONCOPEPTIDES AB O.N.	3,1
		<b>Summe</b>	<b>45,1</b>

Bloomberg-Daten entsprechen der Berechnung nach BVI-Methode

# Umsetzung im Fondsprodukt

## Der Fonds im Überblick (Stand 31.01.2021)



Bloomberg-Daten entsprechen der Berechnung nach BVI-Methode

## APUS Capital ReValue / Marathon

### Wichtige Hinweise !!

**Allgemein gilt: Der Anteilswert kann jederzeit unter den Kaufpreis fallen, zu dem der Kunde den Anteil erworben hat. Wertentwicklungen der Vergangenheit sind kein Indikator für zukünftige Erträge. Eine gewinnbringende Wiederveräußerung ist erst nach einer Wertsteigerung des Anteils möglich, die den gezahlten Ausgabeaufschlag sowie sonstige Provisionen und Kosten im Anlagezeitraum übersteigt.**

Bei der Anlage in Investmentfonds besteht, wie bei jeder Anlage in Wertpapiere und vergleichbare Vermögenswerte, das **Risiko von Kurs- und Währungsverlusten**. Dies hat zur Folge, dass die Preise der Fondsanteile und die Höhe der Erträge schwanken und nicht garantiert werden können. Die Kosten der Fondsanlage beeinflussen das tatsächliche Anlageergebnis. Die steuerliche Behandlung hängt von den persönlichen Verhältnissen des Erwerbers ab und kann künftigen Änderungen unterworfen sein. Es kann keine Zusicherung gemacht werden, dass die Ziele der Anlagepolitik erreicht werden.

Allein verbindliche Grundlage für den Anteilserwerb sind die gesetzlichen Verkaufsunterlagen (Wesentliche Anlegerinformationen, Verkaufsprospekte und Berichte), denen Sie ausführliche Informationen zu den potenziellen Risiken entnehmen können.

Alle hier veröffentlichten Angaben gelten ausschließlich der Produktbeschreibung, stellen keine Anlageberatung dar und beinhalten kein Angebot des Beratungsvertrages oder Auskunftsvertrages sowie keine Aufforderung zur Abgabe eines Angebots zum Kauf/Verkauf von Wertpapieren. Der Inhalt ist sorgfältig recherchiert, zusammengestellt und geprüft.

Eine Gewähr für die Richtigkeit, Vollständigkeit oder Genauigkeit kann nicht übernommen werden.

In verschiedenen Ländern dürfen Fonds nur angeboten werden, wenn eine Genehmigung der örtlichen Aufsichtsbehörde erlangt wurde. Sofern eine solche Genehmigung nicht vorliegt, darf dieses Informationsdokument anderen Personen nicht zugänglich gemacht werden. Insbesondere richtet sich dieses Informationsdokument weder an US-Bürger noch an Personen mit ständigem Wohnsitz in den USA. Bitte setzen Sie sich gegebenenfalls mit einer örtlichen Vertriebsstelle in Verbindung. Personen, die in den Besitz dieser Information gelangen, haben sich über die in dem jeweiligen Land geltenden Rechtsvorschriften zu informieren und diese zu befolgen.

Alle Angaben (sofern nicht anders vermerkt):

Stand 12. Februar 2021

## Wichtige Hinweise:

- Bei diesem Dokument handelt es sich um eine Kundeninformation („KI“) im Sinne des Wertpapierhandelsgesetzes, die „KI“ richtet sich an natürliche und juristische Personen mit gewöhnlichem Aufenthalt bzw. Sitz in Deutschland und wird ausschließlich zu Informationszwecken eingesetzt.
- Diese „KI“ kann eine individuelle anlage- und anlegergerechte Beratung nicht ersetzen und begründet weder einen Vertrag noch irgendeine anderweitige Verpflichtung oder stellt ein irgendwie geartetes Vertragsangebot dar. Ferner stellen die Inhalte weder eine Anlageberatung, eine individuelle Anlageempfehlung, eine Einladung zur Zeichnung von Wertpapieren oder eine Willenserklärung oder Aufforderung zum Vertragsschluss über ein Geschäft in Finanzinstrumenten dar. Auch wurde Sie nicht mit der Absicht verfasst, einen rechtlichen oder steuerlichen Rat zu geben. Die steuerliche Behandlung von Transaktionen ist von den persönlichen Verhältnissen des jeweiligen Kunden abhängig und evtl. künftigen Änderungen unterworfen. Die individuellen Verhältnisse des Empfängers (u.a. die wirtschaftliche und finanzielle Situation) wurden im Rahmen der Erstellung der „KI“ nicht berücksichtigt.
- Eine Anlage in erwähnte Finanzinstrumente/Anlagestrategie/Finanzdienstleistung beinhaltet gewisse produktspezifische Risiken – z.B. Markt- oder Branchenrisiken, das Währungs-, Ausfall-, Liquiditäts-, Zins- und Bonitätsrisiko – und ist nicht für alle Anleger geeignet. Daher sollten mögliche Interessenten eine Investitionsentscheidung erst nach einem ausführlichen Anlageberatungsgespräch durch einen registrierten Anlageberater und nach Konsultation aller zur Verfügung stehenden Informationsquellen treffen. Zur weiteren Information finden Sie hier die „Wesentlichen Anlegerinformationen“ und das Wertpapierprospekt: <https://www.hansainvest.com/deutsch/fondswelt/fondsuebersicht/>
- Wertentwicklungen in der Vergangenheit sind kein zuverlässiger Indikator für zukünftige Wertentwicklungen. Empfehlungen und Prognosen stellen unverbindliche Werturteile über zukünftiges Geschehen dar, sie können sich daher bzgl. der zukünftigen Entwicklung eines Produkts als unzutreffend erweisen. Die aufgeführten Informationen beziehen sich ausschließlich auf den Zeitpunkt der Erstellung dieser „KI“, eine Garantie für die Aktualität und fortgeltende Richtigkeit kann nicht übernommen werden.
- Der vorstehende Inhalt gibt ausschließlich die Meinungen des Verfassers wieder, eine Änderung dieser Meinung ist jederzeit möglich, ohne dass es publiziert wird. Die vorliegende „KI“ ist urheberrechtlich geschützt, jede Vervielfältigung und die gewerbliche Verwendung sind nicht gestattet. Datum: 12. Februar 2021
- Herausgeber: APUS Capital GmbH, Dreieichstraße 59, 60594 Frankfurt, Johannes Ries handelnd als vertraglich gebundener Vermittler (§ 2 Abs. 10 KWG) im Auftrag, im Namen, für Rechnung und unter der Haftung des verantwortlichen Haftungsträgers BN & Partners Capital AG, Steinstraße 33, 50374 Erftstadt. Die BN & Partners Capital AG besitzt für die die Erbringung der Anlageberatung gemäß § 1 Abs. 1a Nr. 1a KWG und der Anlagevermittlung gemäß § 1 Abs. 1a Nr. 1 KWG eine entsprechende Erlaubnis der Bundesanstalt für Finanzdienstleistungsaufsicht gemäß § 32 KWG.